



*Mutlu Yaşam Bölgesi*  
**BATI AKDENİZ**

# BATI AKDENİZ KALKINMA AJANSI



## SUNUM PLANI

I. KALKINMA AJANSLARI

II. BATI AKDENİZ KALKINMA AJANSI (BAKA) ORGANİZASYON YAPISI

- YÖNETİM KURULU
- KALKINMA KURULU
- GENEL SEKRETERLİK

III. 2010-2013 TR61 BÖLGE PLANI

IV. MALİ DESTEK PROGRAMLARI





# KALKINMA AJANSLARININ TEMEL AMAÇLARI (I)



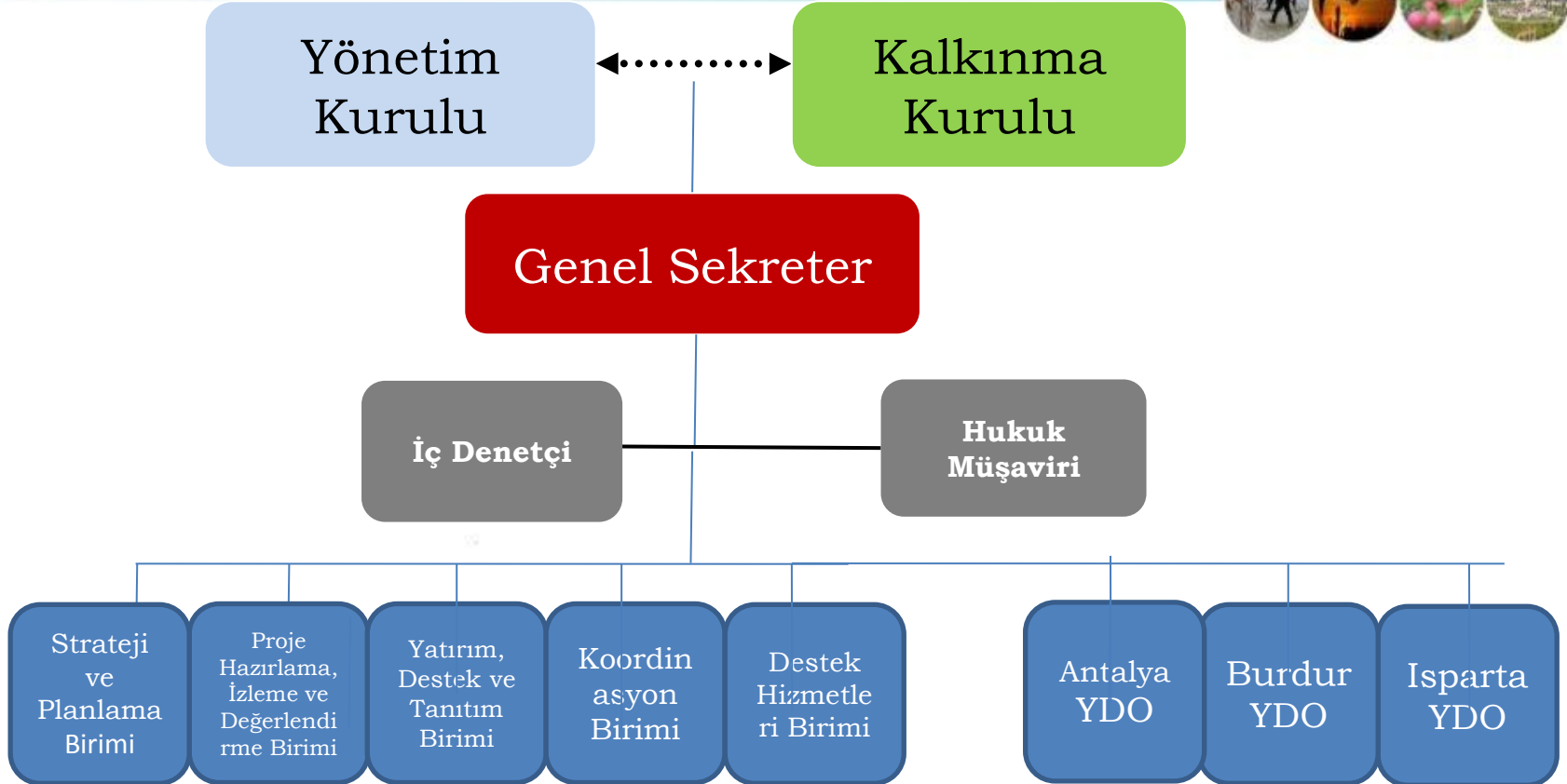
- Yurt içi ve yurt dışında yatırım tanıtım hizmetlerini yürütmek,
- Bölgeye yerli ve yabancı yatırımcıları çekmek,
- Yatırımcılara yönelik danışmanlık ve destek hizmetlerini yürütmek,
- Yatırımcı eşleştirmesi (match-making) yapmak,



## KALKINMA AJANSLARININ TEMEL AMAÇLARI (II)

- Bölgedeki **kamu kurumları, yerel yönetimler** ve **STK**'lara planlama ve proje yapma konularında destek sağlamak,
- Yatırımcı kurumlar arası **işbirliğini geliştirmek**,
- Bölge Planı'nda belirlenen sektörlerde yatırımcılara **hibe desteği, faiz desteği ve faizsiz kredi** desteklerinde bulunmak.

# AJANSIN ORGANİZASYON YAPISI



# YÖNETİM KURULU



Kamu kesimi, yerel yönetimler, meslek örgütü temsilcilerinden oluşan Yönetim Kurulu, Ajansın temel karar organıdır.

Antalya, Isparta ve Burdur İllerinin

- Valileri
- İl Genel Meclis Başkanları
- Antalya Büyükşehir Belediye Başkanı ile Isparta ve Burdur Belediye Başkanları
- Ticaret ve sanayi Odası Başkanları

Yönetim Kurulu üyeleridir.

BAKA'nın Yönetim Kurulu Başkanı,

Antalya Valisi **Sayın Dr. Ahmet ALTIPARMAK'tır.**

# KALKINMA KURULU



- Bölgedeki farkındalığı artırmak, işbirliğini geliştirmek ve Ajansı danışmanlık vasfıyla yönlendirmek amacı ile oluşturulmuştur.
- Kurul Üyeleri özel sektör, sivil toplum kuruluşları, kamu kurum ve kuruluşları, yerel yönetimler ve üniversitelerden oluşmakta olup toplam 100 üye bulunmaktadır.
- Üye sayısı illerin büyüklüğüyle orantılı olarak belirlenmiş olup kurulda **50 üye Antalya, 26 üye Isparta ve 24 üye Burdur**'dandır.
- Kalkınma Kurulu Başkanı Akdeniz Üniversitesi Rektör Yardımcısı **Prof. Dr. Muharrem CERTEL**'dir.

# GENEL SEKRETERLİK



- Genel Sekreterlik Ajansın icra (yürütme) organıdır.
- Genel Sekreterliğin, çalışma birimlerinin ve yatırım destek ofislerinin en üst amiri genel sekreterdir.
- Ajansımızda şu an için 27 uzman ve 7 Destek Personeli görev yapmaktadır.
- Ajansın Genel Sekreteri **Sayın Tuncay ENGİN**'dir.



# TR61 2010-2013 BÖLGE PLANI

- Ulusal öncelikleri ve yerel talepleri yansıtan,
- Sektörel etkinlikleri ve öncelikleri vurgulayan,
- Bölgenin sosyo-ekonomik durumunu, sorunlarını ve yatırım potansiyellerini ortaya çıkarmayı hedefleyen,
- Değişen koşullara kolay adapte olan ve revize edilebilen,
- Hazırlama ve uygulama sürecinde yerel aktörlerin aktif rol aldığı strateji belgesidir.

# BÖLGE PLANI HAZIRLAMA FAALİYETLERİ



- Bölgeye ilişkin hazırlanmış olan raporlar incelendi.
- TÜİK, DPT gibi çeşitli kurumlar tarafından bölgeye ilişkin sunulan veriler analiz edildi.
- Tarım, Sanayi, Turizm, Çevre, Eğitim, Sağlık konularında sektörel toplantılar düzenlendi.
- Bölge Planınının katılımcı ve objektif bir şekilde hazırlanabilmesi için ilçe ziyaretleri gerçekleştirilerek GZFT analizleri yapıldı.
- Yerel uzmanların katılımı ile çalıştaylar düzenlendi.
- Sorun analizleri ve anket çalışmaları gerçekleştirildi.



# TR 61 BÖLGE PLANI

**AJANS İLE BİRLİKTE BÖLGEDEKİ TÜM  
KURUM VE KURULUŞLARIN  
2010-2013 YILLARI ARASINDA  
FAALİYETLERİ İÇİN  
TEMEL TEŞKİL EDECEK ANA BELGEDİR.**





# **BATI AKDENİZ KALKINMA AJANSI**

## **SANAYİ ve TURİZM SEKTÖRLERİNDE**

### **REKABETÇİLİĞİN ARTIRILMASI MALİ DESTEK**

#### **PROGRAMI-2010**





# BATI AKDENİZ KALKINMA AJANSI MALİ DESTEK PROGRAMLARI 2010



## 2010 Yılı Mali Destek Programları

- Sanayi ve Turizmde Rekabetçiliğin Artırılması Mali Destek Programı ( Kar Amacı Güden Kurumlara Yönelik)
- Sanayi ve Turizmde Rekabetçiliğin Artırılması Mali Destek Programı ( Kar Amacı Gütmeyen Kurumlara Yönelik)

## 2010 Yılı Mali Destek Programına Tahsis Edilen Kaynak

**10.000.000 TL**

**Kar Amacı Güden Kurumlara Yönelik Mali Destek Programı**

**7.000.000 TL**

**Kar Amacı Gütmeyen Kurumlara Yönelik Mali Destek Programı**

**3.000.000 TL**

# BATI AKDENİZ KALKINMA AJANSI MALİ DESTEK PROGRAMLARI 2010



## SANAYİ ve TURİZM SEKTÖRLERİNDE REKABETÇİLİĞİN ARTIRILMASI MALİ DESTEK PROGRAMI

( KAR AMACI GÜDEN KURUMLARA YÖNELİK)

# KAR AMACI GÜDEN KURUMLARA YÖNELİK MALİ DESTEK PROGRAMI 2010



## PROGRAMIN AMACI

- Bölgenin **ulusal ve uluslararası tanınırlığının** sağlanması,
- TR61 Düzey 2 Bölgesi'nde üretilen mal ve hizmet gruplarının **katma değerlerinin artırılması** yoluyla bölgede faaliyet gösteren işletmelerin rekabetçiliklerinin geliştirilmesidir.



# KAR AMACI GÜDEN KURUMLARA YÖNELİK MALİ DESTEK PROGRAMI 2010



## MALİ DESTEK TUTARI:

Bu program çerçevesinde verilecek destekler aşağıda belirtilen asgari ve azami tutarlar arasında olacaktır:

Asgari Tutar : 40.000 TL

Azami Tutar : 400.000 TL

Mali Destek tutarı projenin toplam uygun maliyetlerinin **%25**'inden **az** ve **%50**'sinden **fazla olamaz**.

Projenin geri kalan kısmı Başvuru Sahibi ya da ortakları tarafından karşılanacaktır.

# KAR AMACI GÜDEN KURUMLARA YÖNELİK MALİ DESTEK PROGRAMI 2010



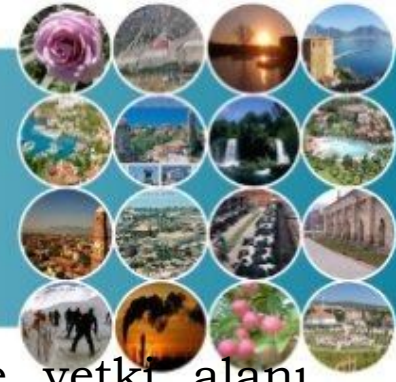
## KİMLER BAŞVURUDA BULUNABİLİR?

### **Başvuru Sahiplerinin Uygunluğu: ( Başvuru Rehberi Bölüm 2.1.1 )**

- KOBİ tanımına uyan (iki yüz elli kişiden az yıllık çalışan istihdam eden ve yıllık net satış hâsılatı ya da mali bilançosu yirmi beş milyon Yeni Türk Lirasını aşmayan işletmeler)\*,
- Kar amacı güden özel işletme, kooperatif, birlik, teknopark, belediyelere bağlı kar amacı güden şirketler, diğer gerçek ve tüzel kişi (anonim şirketler, limited şirketler, şahıs şirketleri vb.) statüsünde olan,

**\*18.11.2005 tarih ve 25997 sayılı Resmi Gazetede yayımlanan “Küçük ve Orta Büyüklükteki İşletmelerin Tanımı, Nitelikleri ve Sınıflandırılması Hakkında Yönetmelik”**

# KAR AMACI GÜDEN KURUMLARA YÖNELİK MALİ DESTEK PROGRAMI 2010



- Proje faaliyeti kurumun ya da kuruluşun görev ve yetki alanı içerisinde bulunan,
- Teklif çağrısı ilan tarihinden en az 3 ay önce kurulmuş olan,
- Ajansın faaliyet gösterdiği TR 61 Düzey 2 bölgesinde (Antalya-Burdur-Isparta) kayıtlı olan veya merkezi ya da yasal şubeleri bu bölgelerde bulunan,
- Projenin hazırlığından ve yönetiminden (eğer varsa ortakları ile birlikte) doğrudan sorumlu olup aracı olarak hareket etmeyen,
- Sigorta primi ve vergi borcu olmayan (yapılandırmışlar hariç),

**tüm işletmeler** uygun başvuru sahipleri arasındadır.

# KAR AMACI GÜDEN KURUMLARA YÖNELİK MALİ DESTEK PROGRAMI 2010



## KİMLER BAŞVURUDA BULUNABİLİR?

### Ortakların Uygunluğu:

#### ( Başvuru Rehberi Bölüm 2.1.2 )

- Başvuru sahipleri tek başlarına ya da ortak kuruluşlarla birlikte başvuruda bulunabilirler.
- Ortaklar, Bölüm 2.1.1’de belirtilen koşullardan “TR61 Düzey 2 Bölgesi’nde (Antalya, Burdur, Isparta) kayıtlı olması veya merkezinin ya da yasal şubesinin bu bölgede bulunması ” dışında, Başvuru sahipleri ile aynı uygunluk kriterlerini karşılamalıdır.

# KAR AMACI GÜDEN KURUMLARA YÖNELİK MALİ DESTEK PROGRAMI 2010



## KİMLER BAŞVURUDA BULUNABİLİR?

### **İştirakçilerin Uygunluğu: ( Başvuru Rehberi Bölüm 2.1.2 )**

Başvuru sahiplerinin ve ortakların uygunluk kriterlerini karşılamayan kuruluşlar da projeye, o projenin güvenilirliğini ve sürdürülebilirliğini artırmak amacıyla, iştirakçi olarak katılabilirler.

# KAR AMACI GÜDEN KURUMLARA YÖNELİK MALİ DESTEK PROGRAMI 2010



## Destek Başvurusu Yapılabilecek Projeler (1):

### UYGUN PROJELER (Potansiyel Proje Konuları)

#### Öncelik 1. İşletmelerde Kurumsallaşmanın ve Rekabet Gücünün Artırılması:

- **Ar-Ge çalışmalarının desteklenmesi ve kurumların inovasyon kapasitesinin geliştirilmesine** yönelik projeler,
- İhracata yönelik **tanıtım ve pazarlama faaliyetlerinin** artırılmasını sağlayacak projeler,
- İşletmelerin **üretim, işleme, paketleme ve depolama tesislerinin modernize edilip geliştirilmesine** yönelik projeler,
- KOBİ'lerin mevcut **üretim kapasitelerinin ve istihdamın artırılmasına** yönelik projeler,
- **Nitelikli işgücü istihdamının** artırılmasına yönelik projeler,

# KAR AMACI GÜDEN KURUMLARA YÖNELİK MALİ DESTEK PROGRAMI 2010



## Destek Başvurusu Yapılabilecek Projeler (2):

### UYGUN PROJELER (Potansiyel Proje Konuları)

- Üretilen mal ve hizmet gruplarının **katma değerlerinin** artırılmasına yönelik **markalaşma**, **patent**, **faydalı model** ve **endüstriyel tasarım** çalışmalarının artırılmasını sağlayacak projeler,
- **Geridönüşüm teknolojileri** alanında kapasitenin geliştirilmesini sağlayacak projeler,
- **Tarıma dayalı sanayi tesislerinin** modernizasyonun sağlanması ve **inovatif tarım teknolojilerinin** uygulanmasına yönelik projeler,

# KAR AMACI GÜDEN KURUMLARA YÖNELİK MALİ DESTEK PROGRAMI 2010



## Destek Başvurusu Yapılabilecek Projeler (3):

### UYGUN PROJELER (Potansiyel Proje Konuları)

- **Mermercilik** sektörünün geliştirilmesine yönelik projeler,
- Bölgenin **yenilenebilir enerji potansiyelinin** değerlendirilmesi ve geliştirilmesine yönelik projeler,
- **Orman ürünleri sanayinin** geliştirilmesine yönelik projeler,
- **Tıbbi ve aromatik bitkilerin** kozmetik ve ilaç sanayinde değerlendirilmesini sağlayacak projeler.

# KAR AMACI GÜDEN KURUMLARA YÖNELİK MALİ DESTEK PROGRAMI 2010



## Öncelik 2: Bölgede Turizm Sezonunun 12 Aya Yayılması ve Alternatif Turizm Olanaklarının Değerlendirilmesi (1)

- Yerli ve yabancı **dezavantajlı gruplara** yönelik turizm projeleri,
- Bölgedeki **kış turizmi canlılığının sağlanması** ve kış turizminin geliştirilmesine yönelik projeler,
- Turistik işletmelerde sunulan **hizmet kalitesinin artırılmasına** yönelik projeler,
- Turizm cazibesinin artırılmasına ilişkin faaliyet ve projeler,

# KAR AMACI GÜDEN KURUMLARA YÖNELİK MALİ DESTEK PROGRAMI 2010



## Öncelik 2: Bölgede Turizm Sezonunun 12 Aya Yayılması ve Alternatif Turizm Olanaklarının Değerlendirilmesi (2)

- Turizm sektöründe faaliyet gösteren **işletmelerin çevresel duyarlılığının artırılmasını** sağlayacak projeler,
- Bölgenin **kongre turizmi, inanç turizmi, yayla turizmi** ve **sağlık turizmi** potansiyelini geliştirmeye yönelik projeler,
- Turistik **tesislerin kapasitelerinin** geliştirilmesine yönelik projeler,
- Turizm sektöründe çalışan personelin niteliklerinin artırılmasına yönelik projeler.

# KAR AMACI GÜDEN KURUMLARA YÖNELİK MALİ DESTEK PROGRAMI 2010



Bununla birlikte projeler aşağıdaki konuları kesinlikle içermemelidir:

- Siyasi veya etnik içerikli faaliyetler,
- Hukuka, kamu düzenine, genel sağlığa ve toplumun genel ahlak anlayışına aykırı faaliyetler,
- Çiftçiler tarafından sözleşmeli üretilip, tütün alıcıları tarafından satın alınan tütün üretimi haricinde tütün üretimi,
- %15'ten fazla alkol ihtiva eden içeceklerin üretimi,
- Bankacılık, sigortacılık, mali hizmetler,
- Döviz spekülasyonu ve mali spekülasyonlar içeren faaliyetler; borsa yatırımları,
- **Gayrimenkul yatırımları,**
- **Birincil tarımsal faaliyetler**

# KAR AMACI GÜDEN KURUMLARA YÖNELİK MALİ DESTEK PROGRAMI 2010



**Birincil tarımsal faaliyetler kapsamına hangi faaliyetler girer? ,**

- Tarla bitkileri üretimi, meyve-sebze üretimi,
- Su ürünleri yetiştiriciliği,
- Küçükbaş-büyükbaş hayvan yetiştiriciliği, süt sığırcılığı,
- Dış ve iç mekan süs bitkiciliği,
- Kavakçılık,
- Seracılık Faaliyetleri,
- Arıcılık ve ürünleri,
- İpek böcekçiliği ve ürünleri,
- Balıkçılık ve benzeri faaliyetler.

# KAR AMACI GÜDEN KURUMLARA YÖNELİK MALİ DESTEK PROGRAMI 2010



## Hangi Maliyetler Uygun Kabul Edilmektedir? (Başvuru Rehberi Bölüm 2.1.4)

### Genel Koşullar :

- Projenin uygulama süresi içinde gerçekleşmesi (nihai denetim maliyetleri hariç),
- Projenin yürütülmesi için gerekli ve gerçekçi mali yönetim prensipleriyle uyumlu olması; maliyet etkinliği sağlaması,
- Yararlanıcı veya ortağı tarafından gerçekleştirilmesi,
- Yararlanıcının ya da ortağının hesaplarında ya da vergi belgelerinde kayıtlı, tanımlanabilir ve doğrulanabilir olması; orijinal destekleyici belgelerle desteklenmesi.

# KAR AMACI GÜDEN KURUMLARA YÖNELİK MALİ DESTEK PROGRAMI 2010



## Uygun Doğrudan Maliyetler-1:

- Projede görevlendirilmiş **personelin net maaşları, sosyal sigorta primleri**, ilgili diğer **ücret ve maliyetler**,
- Yolculuk ve gündelik giderleri,
- Piyasa fiyatlarına uygun olmaları ve projenin uygulanabilmesi için gerekli olmaları koşulu ile **yeni ekipman ve hizmet** (nakliye, kira vb.) satın alma maliyetleri,
- **Sarf malzemesi maliyetleri**,
- Taşeron maliyetleri (basım, etkinlik organizasyonu vb),

# KAR AMACI GÜDEN KURUMLARA YÖNELİK MALİ DESTEK PROGRAMI 2010



## Uygun Doğrudan Maliyetler-2:

- Küçük ölçekli altyapı projeleri hariç olmak üzere; projenin uygulanması için mutlaka gerekli olması ve Ajans tarafından sağlanan mali desteğin % 30'unu geçmemek koşuluyla küçük ölçekli yapım işleri,
- Destek miktarı 200.000 TL ve üzerinde ise denetim maliyetleri,
- Mali hizmet maliyetleri (özellikle havale maliyetleri, sigorta, banka maliyetleri vb.),
- Görünürlük maliyetleri.
- **Bütçenin insan kaynakları ve seyahat başlıklarının toplamı için tahsis edilebilecek toplam tutar projenin toplam uygun maliyetlerinin %10'unu aşamaz.**

# KAR AMACI GÜDEN KURUMLARA YÖNELİK MALİ DESTEK PROGRAMI 2010



## Uygun Dolaylı Maliyetler:

Başka bir bütçe kalemi altında verilen maliyetleri içermeyen genel idari giderler (elektrik, su, ısınma maliyetleri vb.)

**Projenin toplam uygun maliyetlerinin % 5' ini aşamaz.**



# KAR AMACI GÜDEN KURUMLARA YÖNELİK MALİ DESTEK PROGRAMI 2010



## Uygun Olmayan Maliyetler (1)

Yararlanıcının ve proje kapsamında görev alan kişilerin kusur ve ihmalleri sebebiyle doğacak olan ceza, zam, faiz ve sair giderler,

- Borçlar; zarar veya borç karşılıkları,
- Faiz borcu,
- Hali hazırda başka bir kapsamda finanse edilen kalemler,
- Arazi veya bina alımları,
- İkinci el ekipman alımları,
- Kur farkından doğan zararlar,
- Projenin uygulanmasına katılan kamu görevlilerinin maaşları\*,

(\* Kamu görevlilerinin maaşları projede çalıştıkları süre oranında, belgelendirilmek koşuluyla yalnızca yararlanıcının eş-finansmanı olarak kabul edilebilmektedir. Bununla birlikte, kamu görevlisinin tabi olduğu mevzuata göre proje bütçesinden kendisine ödeme yapılabilmesi halinde bu ödemeler, Ajansın sağladığı mali destekten de karşılanabilir. Bu durumda, ispatlayıcı belgelerin Ajansa sunulması gerekmektedir. Ayrıca, kamu görevlilerinin yolluk ve gündelik giderleri, bu rehberde belirtilen şartlara göre uygun maliyet olarak kabul edilebilir.

# KAR AMACI GÜDEN KURUMLARA YÖNELİK MALİ DESTEK PROGRAMI 2010



- Proje başlangıcından önce yapılan hazırlık çalışmalarının ve diğer faaliyetlerin maliyetleri\*,
- Yararlanıcı ya da ortakları dışındakiler tarafından gerçekleştirilen maliyetler,
- Salt sözleşmeye, teminatlara ve Ajans ile yararlanıcı arasındaki mali ödemelere ilişkin her türlü vergi, resim, harç ve sair giderler,
- Üretim faktörü olarak kullanılan hammaddelerin maliyeti,
- Binek ve ticari araç alımı,

(\*) Özellikle proje hazırlama kapasitesi düşük olan hedef kitlelere yönelik proje teklif çağrılarında, proje hazırlanması ve sunulmasını teşvik etmek amacıyla, yararlanıcılar tarafından bu kapsamda temin edilen desteklerden danışmanlık ve kırtasiye giderlerine ilişkin olanlar, faturalandırılmaları şartıyla proje uygun maliyetlerinden sayılabilir ve talep edilen destek miktarının % 2'sini geçmemek üzere proje bütçesinde gösterilebilir.

# BATI AKDENİZ KALKINMA AJANSI MALİ DESTEK PROGRAMLARI 2010



## **SANAYİ ve TURİZMDE REKABETÇİLİĞİN ARTIRILMASI MALİ DESTEK PROGRAMI ( KAR AMACI GÜTMİYEN KURUMLARA YÖNELİK)**

# KAR AMACI GÜTMİYEN KURUMLARA YÖNELİK MALİ DESTEK PROGRAMI 2010



## Mali Destek Tutarı:

Bu program çerçevesinde verilecek destekler aşağıda belirtilen asgari ve azami tutarlar arasında olacaktır:

**Asgari tutar: 40.000 TL**

**Azami tutar: 400.000 TL**

Hiçbir destek, projenin toplam uygun maliyetinin % **25'inden** az ve % **75'inden fazla** olamaz.

Projenin geri kalan kısmı Başvuru Sahibi ya da ortakları tarafından karşılanacaktır.

# KAR AMACI GÜTMİYEN KURUMLARA YÖNELİK MALİ DESTEK PROGRAMI 2010



## Kimler Başvuruda Bulunabilir?

### Başvuru Sahiplerinin Uygunluğu-1 (Başvuru Rehberi Bölüm 2.1.1.)

Destek almaya hak kazanabilmek için Başvuru Sahipleri aşağıda belirtilen koşulların tümüne uymalıdır:

- **Tüzel kişiliği** haiz olması (kamu kurum ve kuruluşları ve bunlara bağlı birimler için bu şart aranmaz),

# KAR AMACI GÜTMİYEN KURUMLARA YÖNELİK MALİ DESTEK PROGRAMI 2010



## Başvuru Sahiplerinin Uygunluğu-2

- Kar amacı gütmeyen kurum veya kuruluş olması:
  - Valilikler, Kaymakamlıklar, Bölge, İl ve İlçe Müdürlükleri, Bakanlıklara Bağlı Kurum, Kuruluş ve Enstitüler,
  - Yerel Yönetimler (İl Özel İdareleri, Büyükşehir Belediyesi, Belediyeler ve bunlara bağlı tüzel kişiliği haiz kuruluşlar),
  - 5355 sayılı Mahalli İdare Birlikleri Kanunu çerçevesinde kurulmuş birlikler,
  - Organize Sanayi Bölgeleri Müdürlükleri,
  - Üniversiteler,
  - Sivil Toplum Kuruluşları (Vakıflar, Dernekler, vb.),
  - Kamu kurumu niteliğindeki meslek kuruluşları (odalar, borsalar, vb.)

# KAR AMACI GÜTMİYEN KURUMLARA YÖNELİK MALİ DESTEK PROGRAMI 2010



## Başvuru Sahiplerinin Uygunluğu-3

- Antalya, Burdur veya Isparta il sınırları içerisinde (TR61 Düzey 2 Bölgesi) kayıtlı olması veya merkezlerinin ya da yasal şubelerinin bu bölgede bulunması,
- Sigorta primi ve vergi borcu olmaması (yapılandırmışlar hariç),
- Proje konusunun, proje sunan kurum/kuruluşun görev ve yetki alanı içerisinde bulunması,
- Kalkınma Ajansları Proje ve Faaliyet Destekleme Yönetmeliğinde öngörülen proje hesabını kendi adına açma, bu hesaba para aktarma ve bu hesaptan harcama yapma ehliyetine sahip olması.

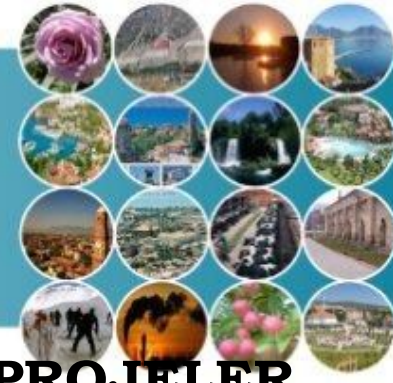
# KAR AMACI GÜTMİYEN KURUMLARA YÖNELİK MALİ DESTEK PROGRAMI 2010



## UYARI !!

- **Kalkınma Ajansı paylarını ve bunlarla ilişkili varsa diğer bütün mali yükümlülüklerini, bu teklif çağrısının başvuru tarihi itibarıyla tamamen yerine getirmeyenler (İl Özel İdareleri, Büyükşehir Belediyeleri, Belediyeler, Ticaret ve Sanayi Odaları) Batı Akdeniz Kalkınma Ajansı'ndan proje ve faaliyet desteği alamazlar.**

# KAR AMACI GÜTMİYEN KURUMLARA YÖNELİK MALİ DESTEK PROGRAMI 2010



## Destek Başvurusu Yapılabilecek Projeler: UYGUN PROJELER

Programın amacının gerçekleştirilmesinde katkıda bulunacak, program önceliklerinden en az birinin kapsamına giren projeler uygun kabul edilmektedir.

### **Öncelik 1. İşletmelerde Kurumsallaşmanın ve Rekabet Gücünün Artırılması:**

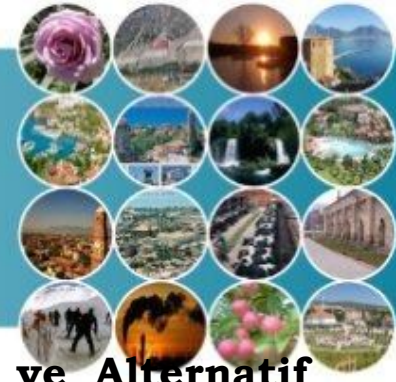
- Ar-Ge çalışmalarının desteklenmesi ve kurumların inovasyon kapasitesinin geliştirilmesine yönelik projeler,
- Üretilen mal ve hizmet gruplarının katma değerlerinin artırılmasına yönelik markalaşma, patent, faydalı model ve endüstriyel tasarım çalışmalarının artırılmasını sağlayacak projeler,
- Geridönüşüm teknolojileri alanında kapasitenin geliştirilmesini sağlayacak projeler,

# KAR AMACI GÜTMİYEN KURUMLARA YÖNELİK MALİ DESTEK PROGRAMI 2010



- **Mermencilik sektörünün geliştirilmesine yönelik projeler,**
- Bölgenin yenilenebilir enerji potansiyelinin değerlendirilmesi ve geliştirilmesine yönelik projeler,
- Orman ürünleri sanayinin geliştirilmesine yönelik projeler,
- Tıbbi ve aromatik bitkilerin kozmetik ve ilaç sanayinde değerlendirilmesini sağlayacak projeler,
- Sanayi sektöründe üniversite-işletme işbirliğinin geliştirilmesine yönelik projeler,
- **Kadın istihdamının artırılması amacıyla tarımsal ürünlerin işlenmesi, paketlenmesi ve pazarlanmasına yönelik eğitim projeleri.**

# KAR AMACI GÜTMİYEN KURUMLARA YÖNELİK MALİ DESTEK PROGRAMI 2010



## Öncelik 2: Bölgede Turizm Sezonunun 12 Aya Yayılması ve Alternatif Turizm Olanaklarının Değerlendirilmesi

- Yerli ve yabancı dezavantajlı gruplara yönelik turizm projeleri,
- Bölgedeki kış turizmi canlılığının sağlanması için ulusal ve uluslararası kış sporları etkinliklerinin yaygınlaştırılmasına yönelik projeler,
- Bölgenin tanıtımı, hedef kitlelere duyurulması, turizm cazibesinin artırılmasına ilişkin faaliyet ve projeler,
- Turizm sektöründe faaliyet gösteren işletmelerin çevresel duyarlılığının artırılmasını sağlayacak projeler,
- Bölgenin kongre turizmi, yayla turizmi ve sağlık turizmi potansiyelini gerçekleştirmeye yönelik projeler ,
- Turizme yönelik verilen kamu hizmetlerinin kalitesinin artırılmasına yönelik projeler,
- Turizmde markalaşmanın sağlanmasına yönelik projeler,
- **Geleneksel ve yerel ürünlerin tanıtımına ve desteklenmesine yönelik projeler**

# KAR AMACI GÜTMİYEN KURUMLARA YÖNELİK MALİ DESTEK PROGRAMI 2010



## Uygun Doğrudan Maliyetler-2:

- Küçük ölçekli altyapı projeleri hariç olmak üzere; projenin uygulanması için mutlaka gerekli olması ve Ajans tarafından sağlanan mali desteğin % 30'unu geçmemek koşuluyla küçük ölçekli yapım işleri,
- Destek miktarı 200.000 TL ve üzerinde ise denetim maliyetleri,
- Mali hizmet maliyetleri (özellikle havale maliyetleri, sigorta, banka maliyetleri vb),
- Görünürlük maliyetleri.
- **Bütçenin insan kaynakları ve seyahat başlıklarının toplamı için tahsis edilebilecek toplam tutar projenin toplam uygun maliyetlerinin %10'unu aşamaz.**

# KAR AMACI GÜTMİYEN KURUMLARA YÖNELİK MALİ DESTEK PROGRAMI 2010



## Uygun Dolaylı Maliyetler:

Başka bir bütçe kalemi altında verilen maliyetleri içermeyen genel idari giderler (elektrik, su, ısınma maliyetleri vb.)

**Projenin toplam uygun maliyetlerinin % 5' ini aşamaz.**

# BATI AKDENİZ KALKINMA AJANSI MALİ DESTEK PROGRAMLARI 2010



## Başvurular Nasıl ve Nereye Yapılacaktır?

Rehberlerde belirtilen ek belgelerin doldurulması ve destekleyici belgelerin eklenmesi suretiyle kapalı bir zarf içerisinde Batı Akdeniz Kalkınma Ajansı'na taahhütlü posta yoluyla, kargo veya elden ulaştırılarak yapılır.

- Başvuru Formu (Word Formatında) – Doldurulacak
- Bütçe (Excel Formatında B1-B2-B3) – Doldurulacak
- Mantıksal Çerçeve (Excel Formatında) - Doldurulacak
- Projede Yer Alan Kilit Personelin Özgeçmişleri - Doldurulacak
- Standart Sözleşme (Word Formatında) - Bilgi İçin
- Destekleyici Belge Örnekleri
- Proje İçin Örnek Performans Göstergeleri

# BATI AKDENİZ KALKINMA AJANSI MALİ DESTEK PROGRAMLARI 2010



## Başvurular için Son Tarih

**Kar Amacı Güden Kurumlara Yönelik Mali Destek  
Programı**

**23/03/2011 Saat 17:00**

**Kar Amacı Gütmeyen Kurumlara Yönelik Mali Destek  
Programı**

**18/03/2011 Saat 17:00**

# BATI AKDENİZ KALKINMA AJANSI MALİ DESTEK PROGRAMLARI 2010



## Değerlendirme Süreci

Ön inceleme- İdari Kontrol ve Uygunluk Kontrolü



Mali ve Teknik Değerlendirme:  
Bağımsız Değerlendiriciler



Değerlendirmenin Kontrolü:  
Değerlendirme Komitesi



Proje Bütçe Tutarlarını İnceleme/Gerekli Durumlarda Önizleme Ziyaretini Yaptırma

Genel Sekreter



Onay  
Yönetim Kurulu



Sözleşmenin İmzalanması

# Program Duyuru Sayfası



9 sn içinde anasayfaya yönlendirileceksiniz...



BAKA  
BATI AKDENİZ KALKINMA AJANSI

*"Mutlu Yaşam Bölgesi Batı Akdeniz"*

**BAKA 2010 yılı Mali Destek Programı Başlamıştır.**

## KAR AMACI GÜDEN KURULUŞLAR



Başvuru Rehberi



Başvuru Rehberi Ekleri

Son Başvuru Tarihi: 23 Mart 2011 17:00

[Bilgilendirme Toplantıları Takvimi](#)

[Proje Hazırlama Eğitimleri](#)

## KAR AMACI GÜTMİYEN KURULUŞLAR



Başvuru Rehberi



Başvuru Rehberi Ekleri

Son Başvuru Tarihi: 18 Mart 2011 17:00

[Sıkça Sorulan Sorular](#)



BAKA  
BATI AKDENİZ KALKINMA AJANSI



# BATI AKDENİZ KALKINMA AJANSI MALİ DESTEK PROGRAMLARI 2010



**KATILIMINIZ ve İLGİNİZ İÇİN TEŞEKKÜR  
EDERİZ.**

**BATI AKDENİZ KALKINMA AJANSI**

**PROJE HAZIRLAMA İZLEME VE DEĞERLENDİRME BİRİMİ**

[www.baka.org.tr](http://www.baka.org.tr)

**Tel: (246) 224 37 37**

